



# Edukační centrum praktické anatomie

a

Anatomický ústav LF MU v Brně

pořádá pod záštitou

České lékařské komory



## PRAKTICKÝ KADAVERÓZNÍ KURZ

### Artroskopie kyčelního kloubu

### BRNO 8.4.2011

Místo konání:  
Anatomický ústav LF MU Brno  
Kamenice 3

## ÚVOD

Vážení kolegové,

Edukační centrum praktické anatomie ve spolupráci s Anatomickým ústavem LF MU v Brně připravilo artroskopický kadaverózní kurz k nácvičku technik v oblasti kyčelního kloubu. Náplní jsou základní techniky v této oblasti doplněné přednáškami zkušených lektorů. Kapacitně bude kurz realizován na 4 pracovních místech pro 8 účastníků. Kurz je určen pro lékaře se zkušenostmi v artroskopické technice.

**Doc.MUDr.Igor Čižmář Ph.D.**

*Garant a koordinátor projektu*

Edukační centrum praktické anatomie

## PŘEDNÁŠEJÍCÍ

**MUDr.Petr Nepraš**

Klinika ortopedie a traumatologie

Fakultní nemocnice Plzeň

**MUDr.David Musil**

Ortopedické oddělení

Nemocnice České Budějovice a.s.

## ZÁKLADNÍ INFORMACE

**Počet účastníků:**

k praktické části kurzu jsou připravena 4 pracovní místa pro 8 účastníků

**Registrační poplatek činí 10.000,- Kč (vč. 20% DPH)**

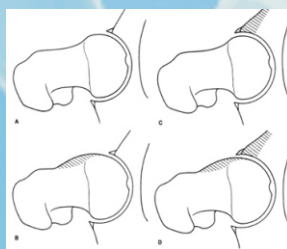
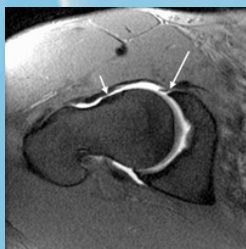
po registraci Vám budou zaslány platební podmínky pro uhrazení registračního poplatku

**Poplatek zahrnuje:**

odborný program, praktická cvičení, ochranný oděv, občerstvení o přestávkách a oběd

## PROGRAM KURZU

<b>08,30 - 08,50</b>	<b>Registrace</b>	
<b>08,50 - 09,00</b>	<b>Zahájení kurzu</b>	
09,00 - 09,10	Indikace a výběr pacienta	Nepraš
09,10 - 09,20	Klinická anatomie	Zeman
09,20 - 09,30	"Kde jsme" a možnosti ASKP kyčle	Musil
09,30 - 09,45	Diskuse	
09,45 - 09,55	Perikapsulární ASKP	Nepraš
09,55 - 10,05	Femoracetabulární impingement	Musil
10,05 - 10,20	Diskuse	
<i>10,20 - 10,35</i>	<i>Přestávka - občerstvení</i>	
	<i>Přesun na praktická cvičení</i>	
10,35 - 10,45	Demo video: centrální kompartment	Nepraš, Musil
10,45 - 11,15	Uložení portů, přístup, debridement	
11,15 - 11,25	Demo video	Musil, Nepraš
11,25 - 12,05	Rekonstrukce labra - refixace	
<i>12,05 - 12,35</i>	<i>Přestávka - oběd</i>	
	<i>Přesun na praktická cvičení</i>	
12,35 - 12,55	Reparace labra	Musil
12,55 - 13,10	Problematika peritrochanterické oblasti	Nepraš
13,10 - 13,25	Diskuse	
<i>13,25 - 13,40</i>	<i>Přestávka - občerstvení</i>	
	<i>Přesun na praktická cvičení</i>	
13,40 - 13,50	Demo video: periferní kompartment	Nepraš, Musil
13,50 - 14,20	Uložení portů, přístup, synovectomie	
14,20 - 14,30	Demo video	Musil, Nepraš
14,30 - 15,15	Korekce FAI	
<b>15,15</b>	<b>Zakončení kurzu</b>	



BRNO 8.4.2011



# Edukační centrum praktické anatomie

Vzdělávací akce je pořádaná dle Stavovského předpisu  
ČLK č.16 a je ohodnocena 5 kredity.  
Evidenční číslo akce - 25549



Kurz je pořádán ve spolupráci s FN Olomouc



## PARTNEŘI PODÍLEJÍCÍ SE NA PROJEKTU



DN FORMED  
BRNO S.R.O.



### Organizační zajištění:

**ECPA-CZ, o.p.s.**

Bratři Čapků 14

602 00 Brno

[www.ecpa-cz.com](http://www.ecpa-cz.com)

[info@ecpa-cz.com](mailto:info@ecpa-cz.com)

[i.cizmar@ecpa-cz.com](mailto:i.cizmar@ecpa-cz.com)

+420 777 050 151

[m.vyskocilova@ecpa-cz.com](mailto:m.vyskocilova@ecpa-cz.com)

+420 721 357 930